

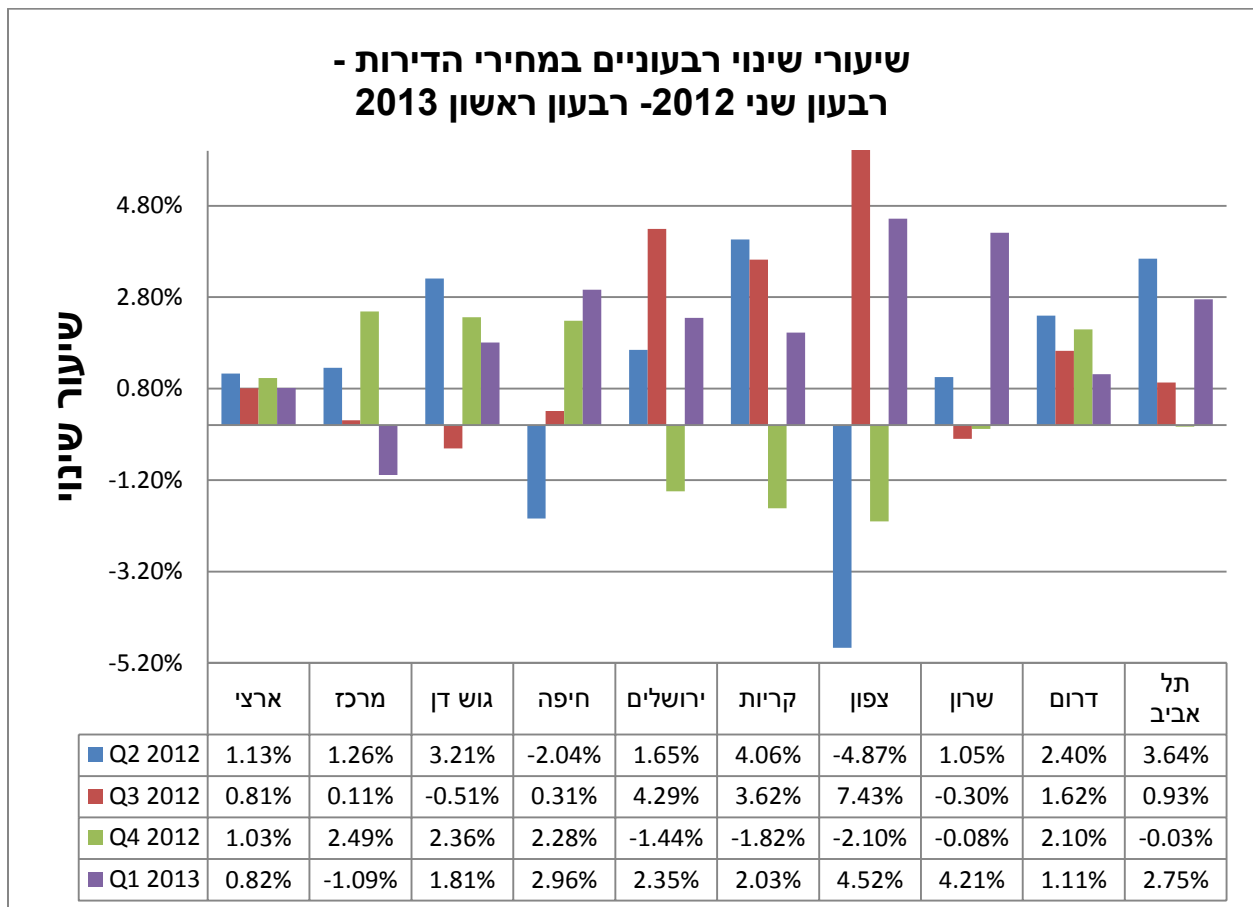
מדד מכון גזית-גלוב למחירי דירות - GGII Gazit Globe IDC Index

תוצאות רבעון ראשון 2013

עיקרי הממצאים לרבעון הראשון 2013

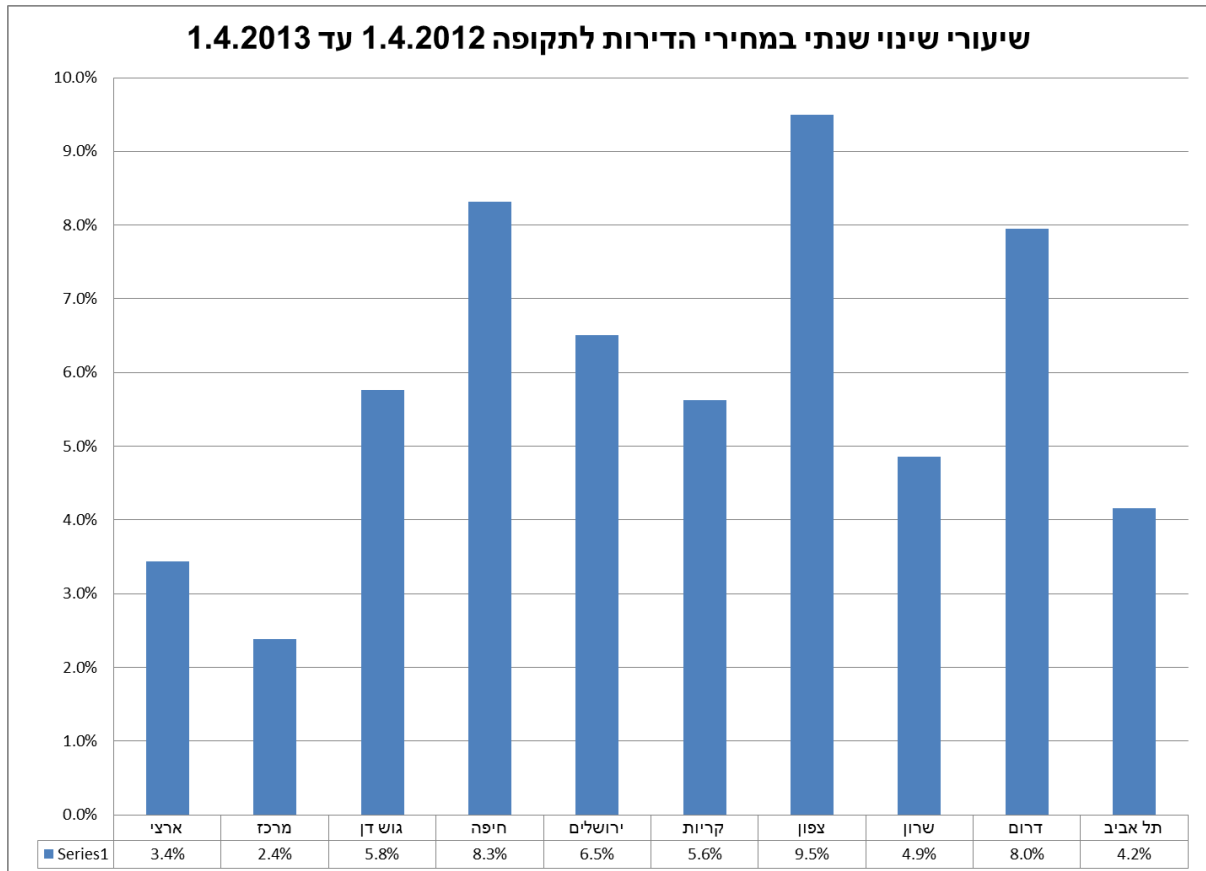
המדד הארצי של מחירי הדירות עלה בשיעור של 0.82% במהלך הרבעון הראשון של 2013. השינויים במחירי הדירות ברחבי הארץ אינם אחידים כאשר גוש דן, תל אביב והמרכז מצביעים על האטה בקצב השינוי במחירי הדירות; בעוד שירושלים, הקריות, הצפון וחיפה מצביעים על קצב שינוי גבוה עדיין, אם כי נמוך יותר בהשוואה לרבעונים האחרונים של 2012 (גרף מספר 1).

גרף מספר 1: שיעורי שינוי רבעוניים במחירי הדירות - רבעון שני 2012 - רבעון ראשון 2013

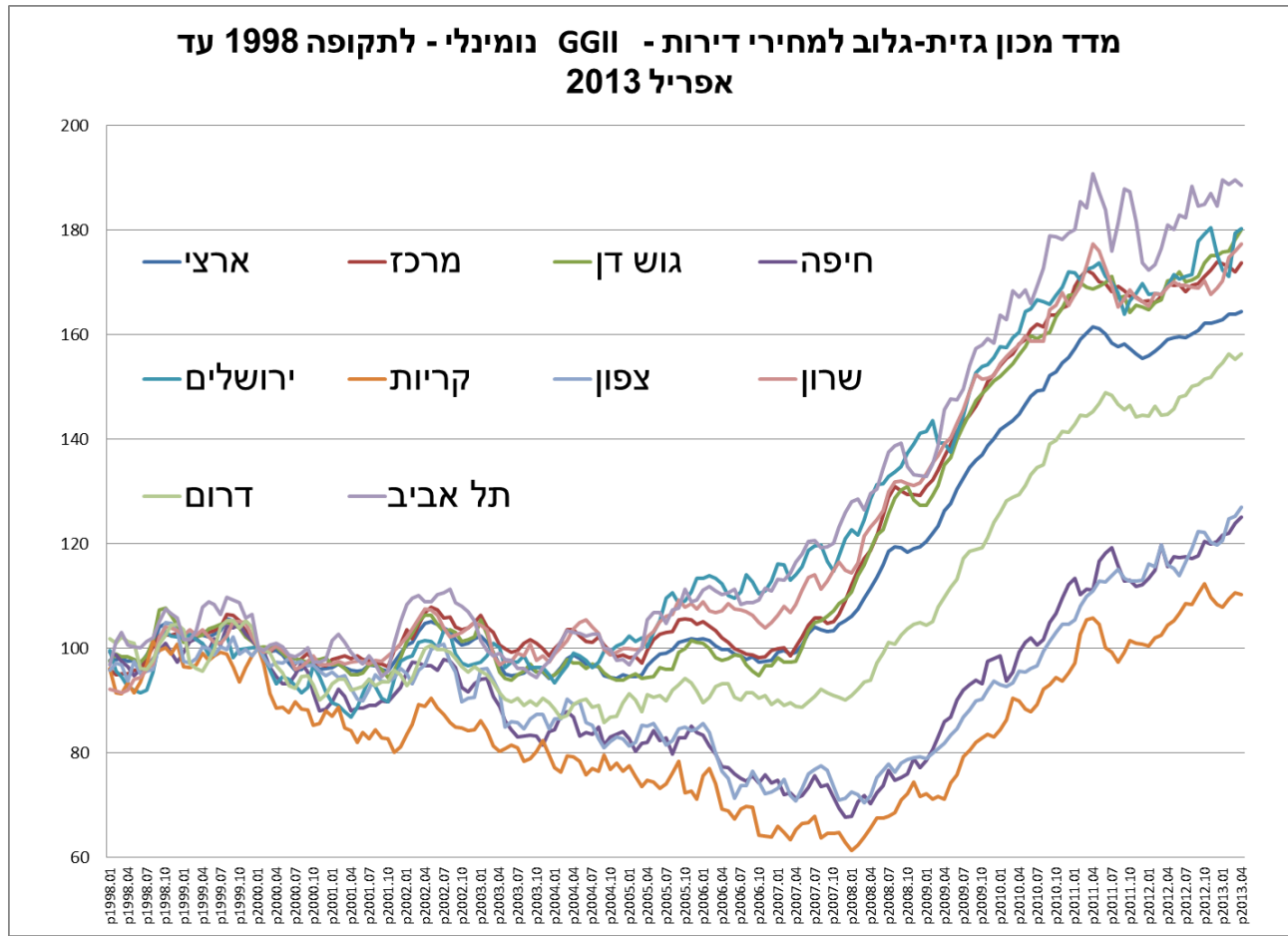


המדד הארצי של מחירי הדירות עלה בשיעור שנתי של 3% בתקופה שבין אפריל 2012 לאפריל 2013. כפי שניתן לראות בגרף מספר 2, העליות הבולטות ביותר היו בצפון (למעלה מ-9%), בחיפה (למעלה מ-8%) ובדרום (כ-8%), כאשר בחודשים האחרונים ניכרת האצה בשיעור השינוי באיזורים אלו (כפי שניתן לראות בגרף מספר 1 וכן בגרפים מספר 3 ובגרף מספר 4 לעיל). קצב שינוי המחירים באזור תל אביב והמרכז הואט (כפי שניתן לראות בגרף מספר 1 וכן בגרפים מספר 3 ומספר 4 לעיל).

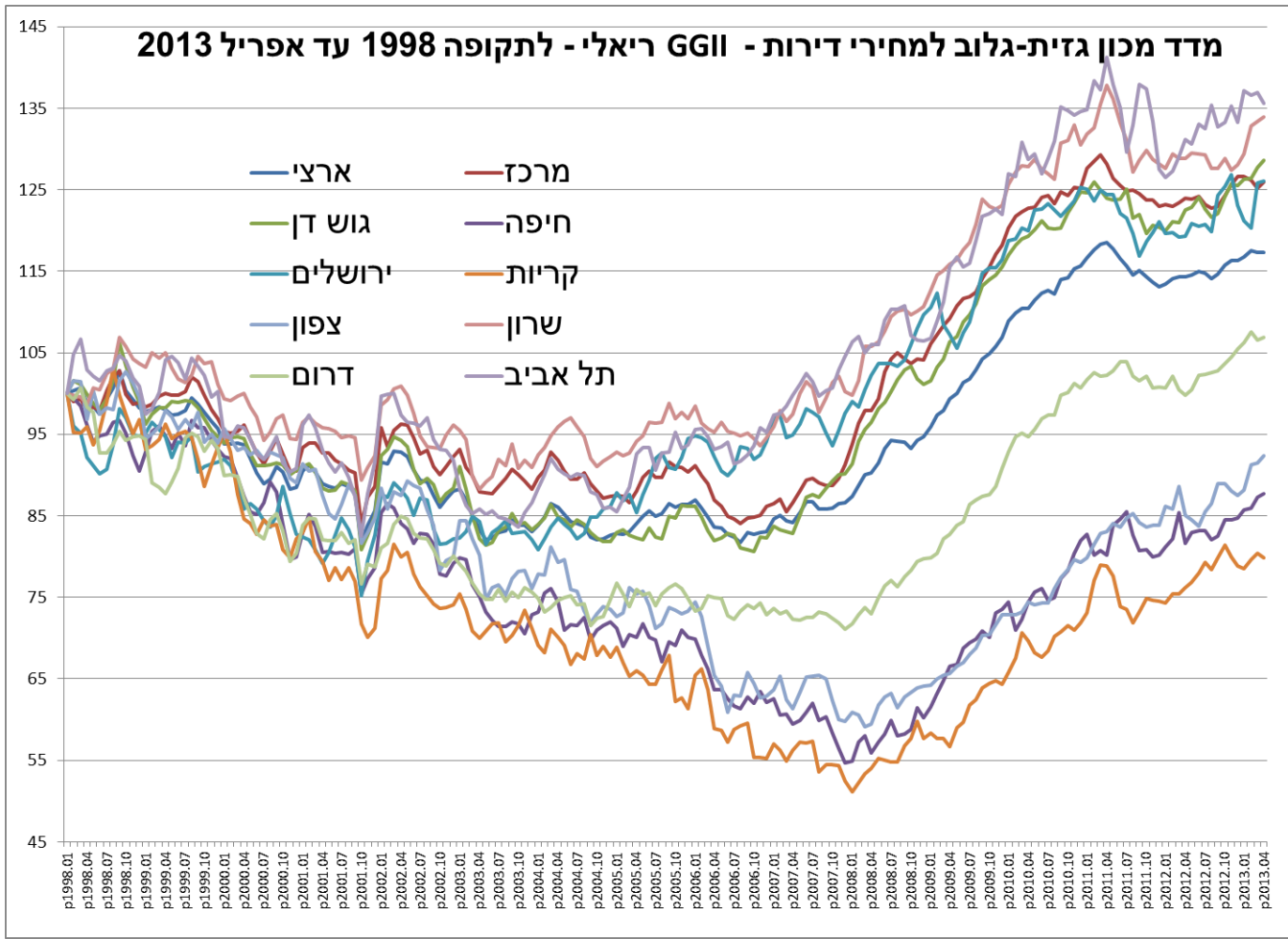
גרף מספר 2: שיעורי שינוי שנתי במחירי הדירות לתקופה 1.4.2012 עד 1.4.2013



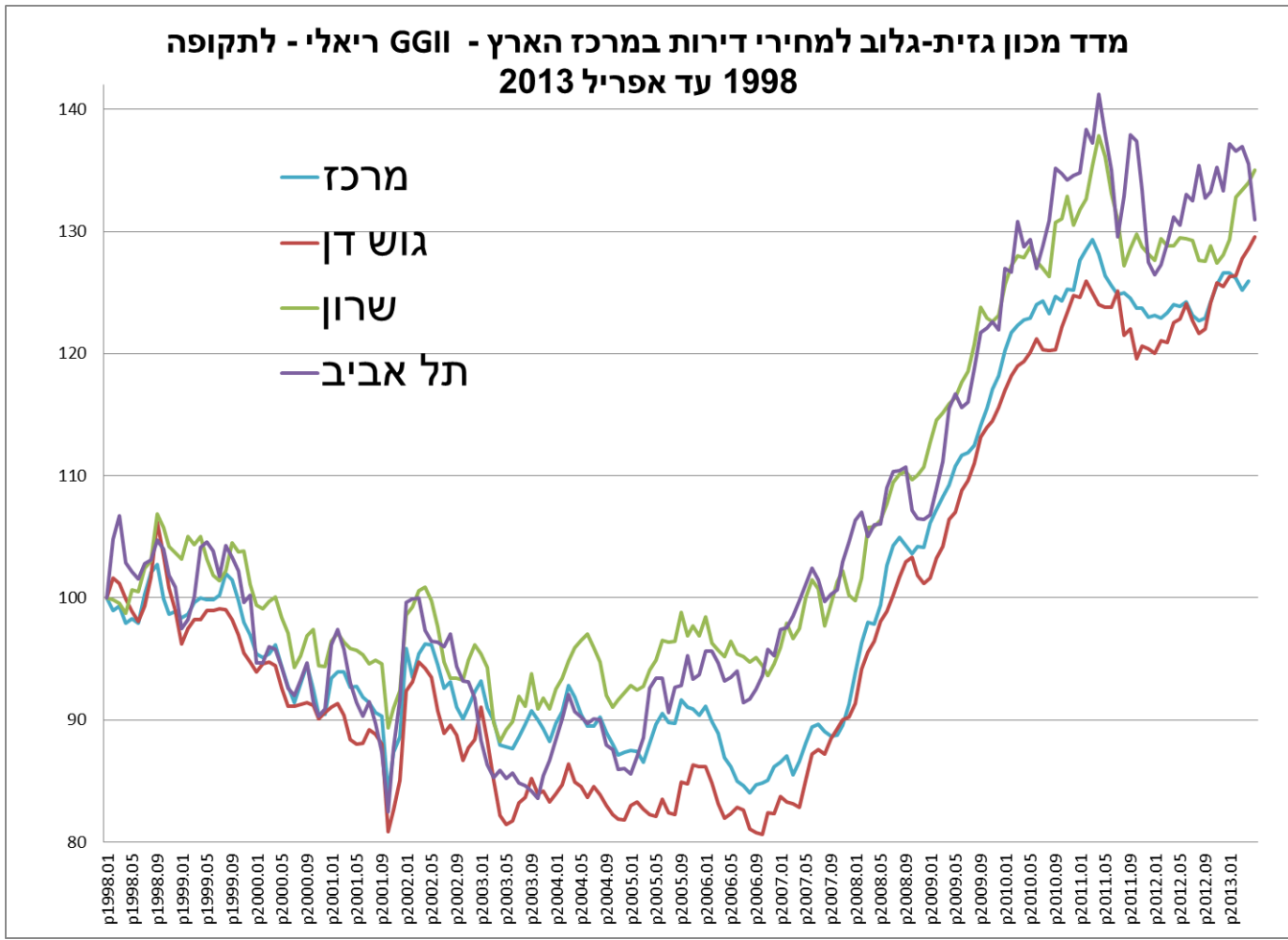
גרף מספר 3: מדד מכון גזית-גלוב למחירי דירות - GII נומינלי - לתקופה 1998 עד אפריל 2013



גרף מספר 4: מדד מכון גזית-גלוב למחירי דירות - GII ריאלי- לתקופה 1998 עד אפריל 2013



גרף מספר 5: מדד מכון גזית-גלוב למחירי דירות במרכז הארץ - GGI ריאלי - לתקופה 1998 עד אפריל 2013



גרף מספר 6: מדד מכון גזית-גלוב למחירי דירות בפריפריה - GII ריאלי - לתקופה 1998 עד אפריל 2013

